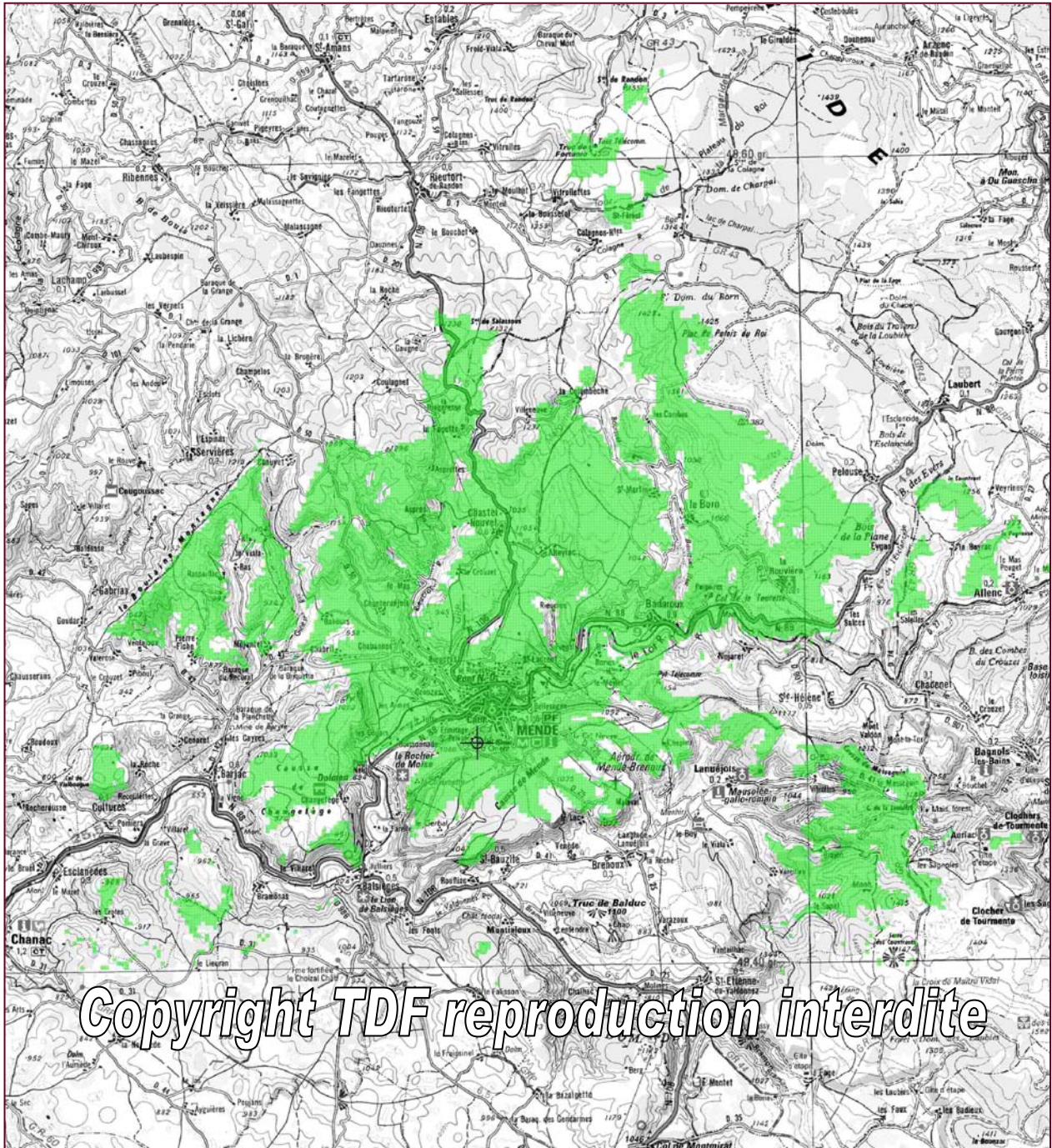


GR 1 - Carte de couverture Mende 2 : Mimat

A cette échelle, la carte ne peut mettre en évidence d'éventuelles zones non couvertes. En particulier, les zones couvertes en analogique par des réémetteurs des grands sites pourraient nécessiter également en numérique le déploiement de réémetteurs TNT



Emplacement d'émetteur

0 ——— 2 km

Echelle : 1 / 100 000

Scan250@©IGN1999 (Copie et Reproduction interdite)

